

Gama AH/AHS-RFG Autoclaves automáticos con contra presión



AH-21 RFG



AHS-50 RFG

Gama AH/AHS-RFG

Indicado para esterilizar: recipientes cerrados herméticamente que exigen un control de la presión para evitar posibles implosiones o explosiones. Control de calidad, análisis y ensayos en general de botes y cierres. Procesos de esterilización donde se necesite ciclos muy cortos.

Principio de Funcionamiento

El propósito de la esterilización de conservas alimentarias es la destrucción de las bacterias incluyendo sus esporas y evitar así que se estropee el producto e incluso intoxicaciones alimentarias en los consumidores.

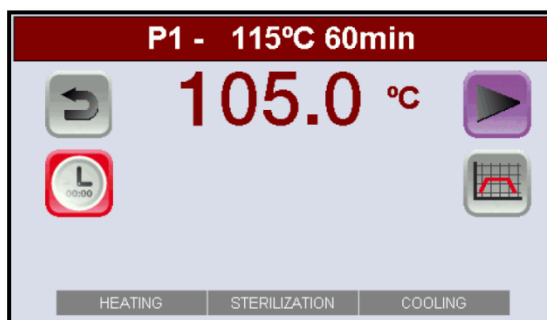
Sin embargo, se debe llegar a un compromiso entre la intensidad térmica que se aplica al producto y la calidad que se quiere mantener del mismo. Mucha intensidad sería ideal para asegurar la destrucción de las bacterias pero la mayoría de productos conservados perderían sus propiedades organolépticas.

Se ha desarrollado un método para llegar a este equilibrio: el cálculo de la F0. De esta manera, se puede cuantificar y controlar la cantidad de calor aportada al producto durante el proceso de esterilización y mantener el nivel de calidad deseada en el producto.

Microprocesador Táctil – fácil programación y selección de parámetros para en el proceso de esterilización.



Pantalla principal

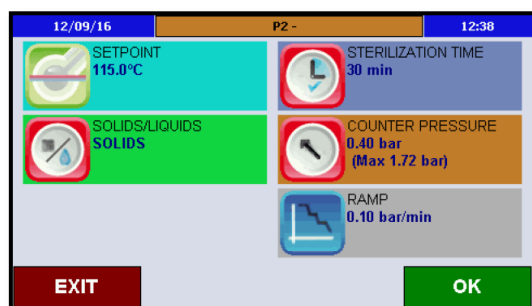


Pantalla de esterilización

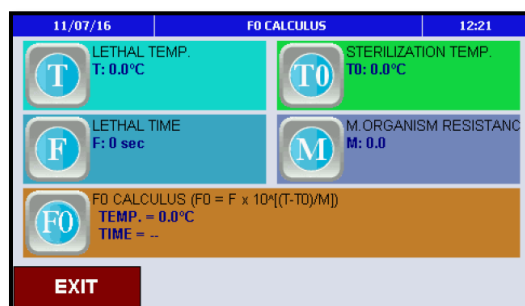
Programas – Hasta 50 programas definidos por el usuario con los siguientes parámetros editables:

- Temperatura de esterilización
- Tiempo de esterilización
- Contrapresión adicional
- Rampa de enfriamiento
- Temperatura enfriado
- Valor de F0 total

Gama AH/AHS-RFG



Pantalla selección de parámetros



Pantalla cálculo FO

Conexión a red de agua – Puerto de conexión a la red de agua para alimentarse durante la fase de llenado de cámara y de enfriamiento por aspersion interno.

Proceso de Esterilización

Fase de calentamiento – Potentes resistencias eléctricas para una generación rápida de vapor saturado.

Control de la esterilización – Sonda de temperatura PT-100 para controlar el proceso de esterilización en cámara. Sonda corazón flexible PT-100 adicional para controlar una muestra y la FO acumulada en caso necesario.

Fase de enfriamiento – Potente aspersion interno para bajar de manera controlada pero eficaz la temperatura interna de la cámara y enfriar los envases rápidamente. Se pueden programar varios llenados de la cámara de esterilización para un enfriado más eficaz.

Seguridad

Todos los estándares de seguridad quedan cubiertos con la válvula y el termostato de seguridad, el sistema de prevención de abertura de puerta en caso de sobrepresión, el sensor de puerta abierta y el detector de nivel de agua.

Las directivas y normas Europeas que se cumplen son:

2014/35/UE *Bajo Voltaje*

2014/30/UE *Compatibilidad Electromagnética*

2014/68/UE *Equipos a presión*

EN-61010-1

EN-61010-2-040

EN-61326

AD 2000 Merkblatt

Gama AH/AHS-RFG

Documentación y Comunicaciones

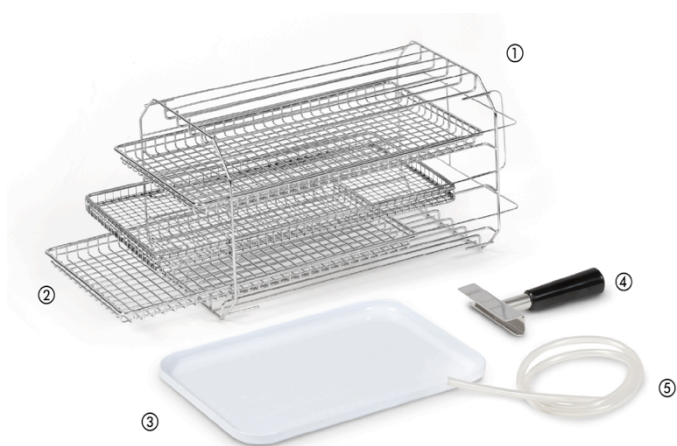
Puerto USB – Para el almacenamiento de los ciclos de esterilización en un lápiz de memoria USB.

Puerto ETHERNET – Para un control en vivo y un almacenamiento de los ciclos de esterilización directo al PC. Es necesario el programa SW8000 (opcional).

Impresora integrada (opcional) – Para imprimir ticket con los resultados de la esterilización después de cada ciclo. Los intervalos se pueden ajustar. Se debe solicitar bajo demanda.

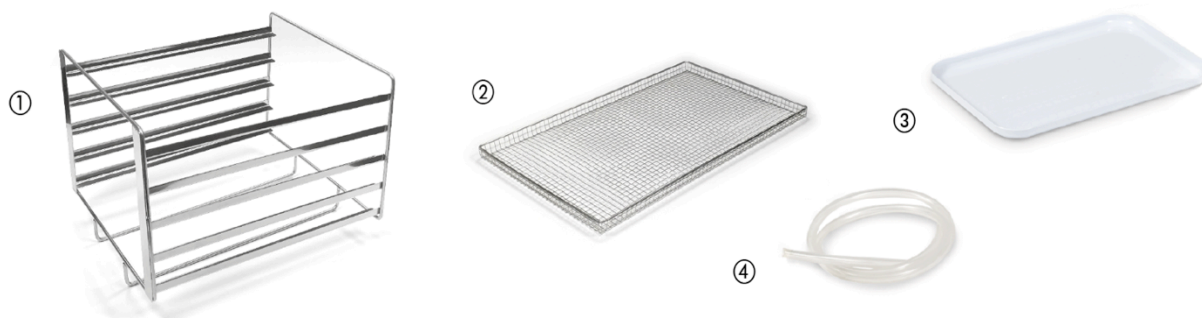
Componentes suministrados con el autoclave AH-21 RFG

1. Un soporte para cuatro bandejas.
2. Tres bandejas perforadas en acero inoxidable. Ref. BAH-21
3. Bandeja auxiliar.
4. Una pinza para extraer bandejas.
5. Un tubo flexible de 1,5 m para drenaje.



Componentes suministrados con autoclaves AHS-50/75 RFG

1. Un soporte para cinco bandejas.
2. Dos bandejas perforadas en acero inoxidable. Ref. BAH-B
3. Bandeja auxiliar.
4. Un tubo flexible de 1,5 m para drenaje.



Gama AH/AHS-RFG

Datos Técnicos

Referencia Reference Référence	Volumen total / útil Total volume / usable Volume total / utile	Ø x H mm	L x D x H mm	Temp. °C	Presión máx. bar Max. pressure bar Pression max. bar	W	Kg	Rango tiempo min. Time range min. Rang de temps min.
AH-21-RFG	22/21	250 x 430	560 x 660 x 425	50-130	2,1	2000	55	1' - 250'
AHS-50-RFG	55/50	400 x 400	805 x 805 x 650	50-130	2,1	2800	125	1' - 250'
AHS-75-RFG	79/75	400 x 600	805 x 1005 x 650	50-130	2,1	3200	140	1' - 250'

Modelos AHS-50/75 con volante de cierre

Conexión eléctrica para equipos 21, 50 y 75 L: 230V (1P+N), 50/60 Hz.
Posibilidad de modificar la tensión bajo pedido.

Indicador audible y visible de fin de ciclo de esterilización

Accesorios

BANDEJAS PERFORADAS EN ACERO INOXIDABLE / STAINLESS STEEL PERFORATED TRAYS / PLATEAUX PERFORÉS EN ACIER INOXYDABLE

Para autoclave de For autoclave of Pour autoclave de	Referencia Reference Référence	EXTERIOR L x D mm	Nº bandejas / autoclave No. shelves / autoclave Nº plateau / autoclave
21 L	BAH-21*	190 x 350	5
50 L	BAH-50 B*	315 x 330	5
75 L	BAH-75 B*	315 x 530	5

* Para autoclaves horizontales / For horizontal autoclaves / Pour autoclaves horizontaux



CONTENEDORES EN ACERO INOXIDABLE / STAINLESS STEEL CONTAINERS / CONTENEURS EN ACIER INOXYDABLE

Referencia Reference Référence	Descripción Description Description	L x D x H mm	N.º contenedores / autoclave* No. containers / autoclave Nº conteneur / autoclave		
			21 L	50 L	75 L
FC-215	Contenedor de acero inox con filtro en la tapa Stainless steel container with filter on the lid	285 x 185 x 65	2	6	9
FC-331	Contenedor de acero inox con filtro en la tapa Stainless steel container with filter on the lid	300 x 300 x 110	-	1	2
FC-338	Contenedor de acero inox con filtro en la tapa Stainless steel container with filter on the lid	300 x 300 x 85	-	2	4

* Para autoclaves horizontales / For horizontal autoclaves / Pour autoclaves horizontaux



Gama AH/AHS-RFG

Accesorios

SONDA "CORAZÓN" PT-100

- Recomendada para esterilizaciones de líquidos en frascos de 1 litro o más.
- El control se efectúa desde el microprocesador.
- Este accesorio debe ser instalado en fábrica.

Referencias: **PT-2** y **PT-2-AH-21** para autoclave **AH-21**

FLEXIBLE "HEART" PROBE PT-100

- Recommended for sterilizing liquids in flasks of 1 litre or bigger.
- The control is done from the microprocessor. This accessory should be installed in factory.

References: **PT-2** and **PT-2-AH-21** for **AH-21** autoclave

SONDE PT-100 FLEXIBLE

- Recommandée pour la stérilisation de liquides en flacons de 1 litre ou plus.
- Le contrôle se fait depuis le microprocesseur.
- Cet accessoire doit être installé en usine.

Références: **PT-2** et **PT-2-AH-21** pour autoclave **AH-21**



PRENSAESTOPA 1/2"

- Para la calibración de autoclaves.

Referencias:
PRENSACLAV
(8 taladros Ø 2mm)
PRENSACLAV2
(8 taladros Ø 4mm)

CABLE GLAND 1/2"

- For autoclave calibration.

References:
PRENSACLAV
(8 holes Ø 2mm)
PRENSACLAV2
(8 holes Ø 4mm)

PRESE-ÉTOUPE 1/2"

- Pour le calibrage de l'autoclave.

Références:
PRENSACLAV
(8 des trous Ø 2mm)
PRENSACLAV2
(8 des trous Ø 4mm)



IMPRESORA TÉRMICA INTEGRADA

- Imprime el número de programa, número de ciclo, temperatura, tiempo, fecha y hora de cada esterilización.
- Los mensajes de error quedan asimismo reflejados.
- Debe ser instalada en fábrica.

Referencias:
IT: Pantalla LCD
IT/TS: Pantalla táctil

THERMAL PAPER PRINTER

- It prints program number, cycle number, temperature, date and hour of the run.
- Error messages are also printed.
- To be installed in our facilities.

References:
IT: LCD Screen
IT/TS: Touch Screen

IMPRIMANTE À PAPIER THERMIQUE

- Imprime le n° du programme, numéro de cycle, la température, la date et heure de chaque stérilisation.
- Les messages d'erreur sont aussi montrés.
- Cet accessoire doit être installé en usine.

Références:
IT: Ecran LCD
IT/TS: Ecran tactil



Gama AH/AHS-RFG

Accesorios

KIT CONEXIÓN PC SW8000

- Software de comunicación entre el equipo y el PC.
- Conexión vía Ethernet.
- Adaptador USB.
- Compatible con circuitos de pantalla táctil.

Referencia: **SW8000***

* Serie AE-B, AES-RFG, AE-MP

PC CONNECTION SW8000

- Communication software between the equipment and the PC.
- Connection for Ethernet.
- USB Adapter.
- Compatible with touch screen circuits.

Reference: **SW8000***

KIT DE CONNEXION SW8000

- Logiciel de communication entre l'équipement et le PC.
- Connexion pour Ethernet.
- Adaptateur USB.
- Compatible avec les circuits à écran tactile.

Référence: **SW8000***



INDICADOR DE ESTERILIZACIÓN EN CINTA ADHESIVA

- Indicador químico para vapor. El cambio de color indica que los materiales han sido procesados, sin ser garantía de una correcta esterilización. Clase 1.
- Para comprobar que la esterilización es efectiva se necesitan métodos adicionales como indicadores biológicos EN ISO 11138.
- Rollo de cinta de 50 m x 19 mm

Referencia: **TEST-CT***

* Todos los modelos / All models / Tous les modèles

STERILIZATION CONTROL TAPE

- Chemical indicator for steam. The change of color indicates that the materials have been processed, without being a guarantee of proper sterilization. Class 1.
- To verify that sterilization is effective, additional methods are needed as biological indicators EN ISO 11138.
- Tape roll of 50 m x 19 mm

Reference: **TEST-CT***

RUBAN AUTOCLAVE

- Indicateur chimique pour la vapeur. Le changement de couleur indique que les matériaux ont été traités, sans être une garantie de stérilisation appropriée. Classe 1.
- Pour vérifier que la stérilisation est efficace, des méthodes supplémentaires sont nécessaires en tant qu'indicateurs biologiques EN ISO 11138.
- Rouleau de ruban adhésif de 50 m x 19 mm

Référence: **TEST-CT***



20 MIN. 121°C
Viraje de color / color change
/ changement du couleur